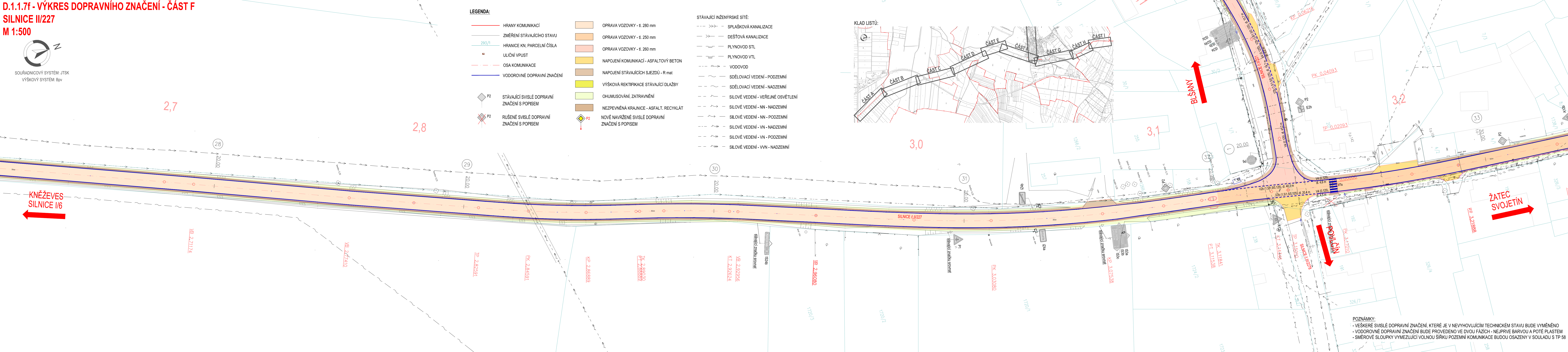


D.1.1.7f - VÝKRES DOPRAVNÍHO ZNAČENÍ - ČÁST F
SILNICE II/227
M 1:500



SOUŘADNICOVÝ SYSTÉM: JTSK
VÝŠKOVÝ SYSTÉM: BpV



D Dokumentace objektů - Stavební část
D.1.1 SO 102 Silnice II/227, rekonstrukce úseku km 26,612 - 31,147

Objednatel:
Středočeský kraj
Středočeský kraj
Zborovská 81/11, 150 21 Praha 5
KSÚS
KRAJSKÁ SPRÁVA A ÚDRŽBA SILNIC
Středočeský kraj
KSÚS Středočeského kraje, příspěvková organizace
Zborovská 81/11, 150 21 Praha 5

Zhotovitel:
Vedoucí sdružení:
Novák & Partner
NOVÁK & PARTNER, s.r.o.
Perucká 2481/5, 120 00 Praha 2
Sdružení NOVA
Účastník sdružení:
Valbek
VALBEK, spol. s r.o.
Vaňurova 505/17,
460 01 Liberec
HIP:
Ing. Marek Pejchal

NovákPartner	Vypracoval	Ing. Marek Pejchal	Zak. číslo	17-NO-01-002
	Zodp. projektant	Ing. Marek Pejchal	Datum	07/2020
	Tech. kontrola	Ing. Petr Macěk	Stupeň	PDPS
	Akce	II/227 a II/221 KNĚŽEVES - SVOJETÍN - HR. STŘEDOČESKÉHO KRAJE, REKONSTRUKCE 2. úsek - II/227 a II/221 Svojetín, v úseku I/6 - hranice Středočeského kraje	Počet formátů	7 A4
Zhotovitel: NOVÁK & PARTNER, s.r.o. Perucká 2481/5 120 00 Praha 2	Příloha	VÝKRES DOPRAVNÍHO ZNAČENÍ - ČÁST F SILNICE II/227	Měřítko	1:500
			Č. přílohy	Paré
			D.1.1.7f	

POZNÁMKY:
- VEŠKERÉ SVISLÉ DOPRAVNÍ ZNAČENÍ, KTERÉ JE V NEVYHOVUJÍCÍM TECHNICKÉM STAVU BUDE VYMĚNĚNO
- VODOROVNÉ DOPRAVNÍ ZNAČENÍ BUDE PROVEDENO VE DVOU FÁZÍCH - NEJPRVE BARVOU A POTÉ PLASTEM
- SMĚROVÉ SLOUPKY VYMEZUJÍCÍ VOLNOU ŠÍRKU POZEMNÍ KOMUNIKACE BUDOU OSAZENY V SOULADU S TP 58